

# Papírfajták / Papiersorten

(az összes felvételt 40x nagyítással egy BIM-135 mikroszkópon keresztül készítettük)  
(alle Papiere wurden mit 40facher Vergrößerung durch BIM135 Mikroskop fotografiert)

## 1. Szűrőpapír / Filterpapier

*Mikroszkóp alatt jól látható a szűrőpapír sűrű szerkezete. Különböző áteresztőképességű szűrőpapírokat az élet számos területén használnak, gondoljunk csak a filteres teákra, vagy a gépkocsik levegőszűrőjére.*

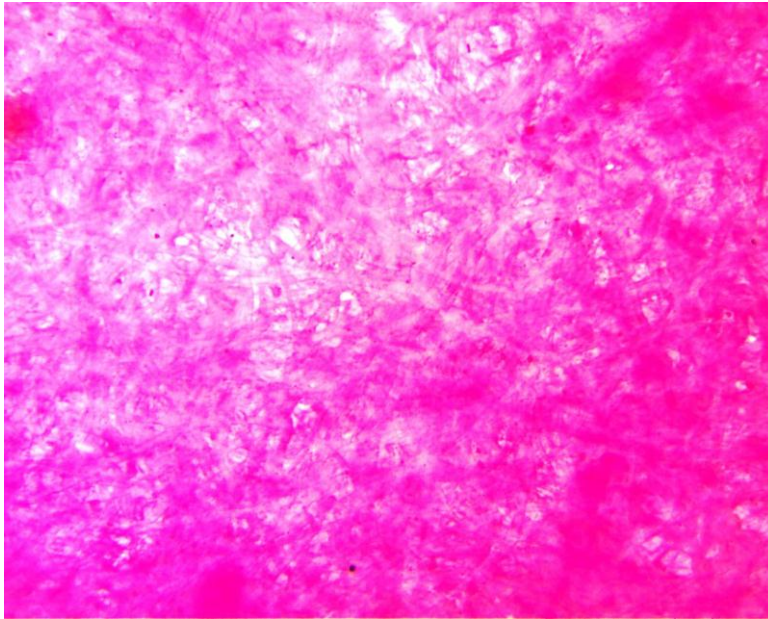
Unter dem Mikroskop deutlich sichtbar die dichte Strukturierung des Filter-Papiers. Dieser Aufbau soll die Flüssigkeit oder Luft nur langsam durchlassen, sich gleichzeitig aber nicht vollsaugen. Im Alltag verwenden wir Filterpapiere sehr oft, z.B. als Kaffefilter in der Küche oder als Luftfilter im Auto.



## 2. Pergament papír / Pergament Papier

*A pergament papír vékony összepréselt rostokból áll, mely a mikroszkóp alatti felvételen jól látható. A különlegesen erős prézésnek köszönhetően a papír nagyon ellenálló.*

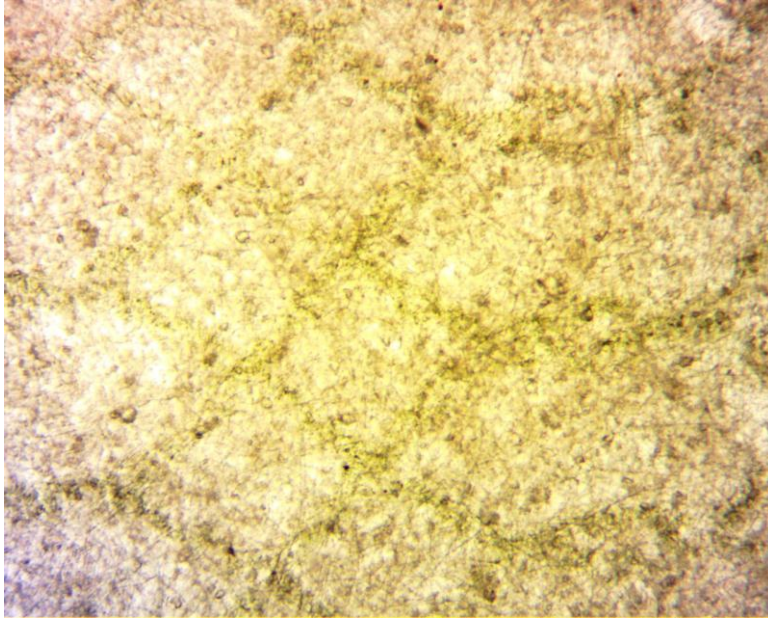
Pergament ist eine stark zusammengedrückte Papiersorte. Durch den Druck bei der Herstellung entsteht die widerstandsfähige Struktur des Papiers.



### 3. Hamisításbiztos papír / Fälschungssicheres Papier

*A hamisításbiztos papír mikroszkópikus felvételén jól kivehető minta garantálja nem csak a bankjegyek, de fontos szerződések, oklevelek eredetiségét is.*

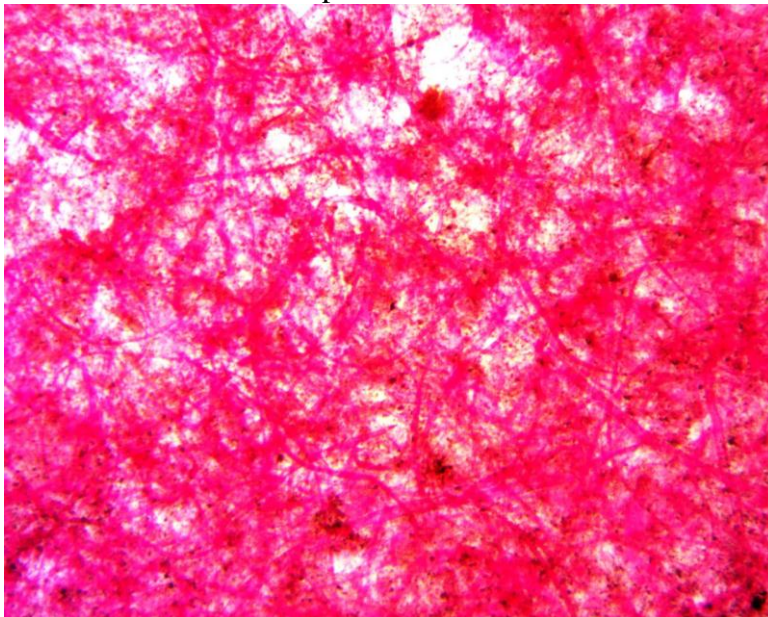
Wenn man fälschungssicheres Papier unter dem Mikroskop betrachtet, wird ein Muster sichtbar. Dies kann auch Schrift, Zeichen oder –wie hier- ein Karomuster sein.



### 4. Cigaretta papír

*A cigaretta papír mikroszkópikus felvételén jól látszódik a papír szerkezete illetve a papír által felfogott kátrány is.*

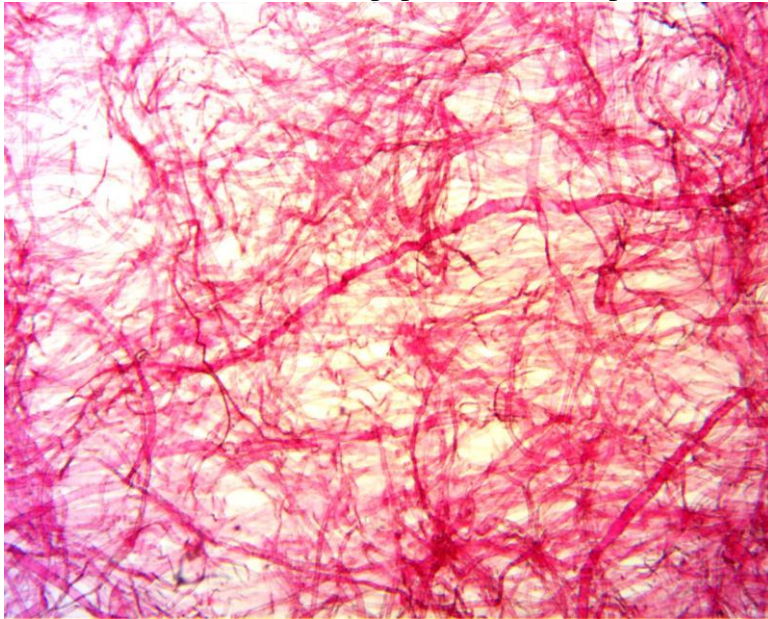
Zigarettenpapier ist dünn und löchrig. Es kann viele Partikel vom Tabak auffangen, wie man auf dieser mikroskopischen Aufnahme deutlich sehen kann.



## 5. WC- papír

*A WC- papír szerkezete laza, így gyorsan felszívja a nedvesseget. Ha telítetté válik, a laza szerkezet már nem képes összetartani és szétmállik. Ennek a laza szerkezetnek köszönhetjük, hogy a csatornák hatékonysága a lerakódott WC- papír miatt nem csökken.*

Das Toilettpapier mit seiner sehr lockeren Struktur kann die Flüssigkeit schnell auffangen. Die Fasern saugen sich voll und fallen auseinander. Dank dieser Eigenschaft wird die Kanalisation durch Toilettenpapier nicht verstopft.



## 6. Tradicionális kínai papír

*A tradicionális kínai papír jól ismert a kalligráfiát gyakorlók körében, bár valószínűleg nem ebből a nézőpontból. A mikroszkóp felvételen jól látható a papír laza szerkezete, mely elengedhetetlen a tinta gyors felszívásához és száradásához.*

Die traditionellen chinesischen Papiere –vor allem für Kalligraphie- müssen die Tinte gleichzeitig schnell ansaugen, jedoch nicht verschmieren. Die Faserstruktur des Papiers ist locker, jedoch haltbar und fällt nicht auseinander.

